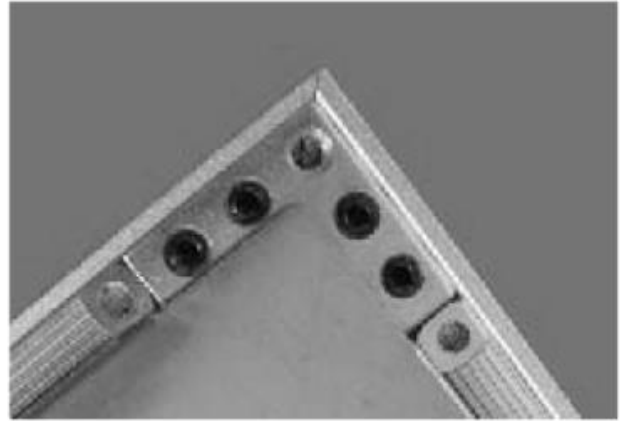


Installationsanleitung MOBiDIM LED Panel Rahmen

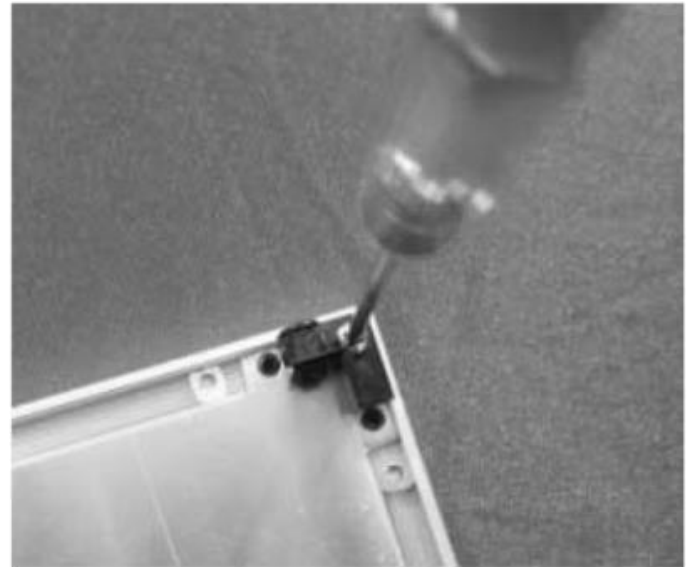
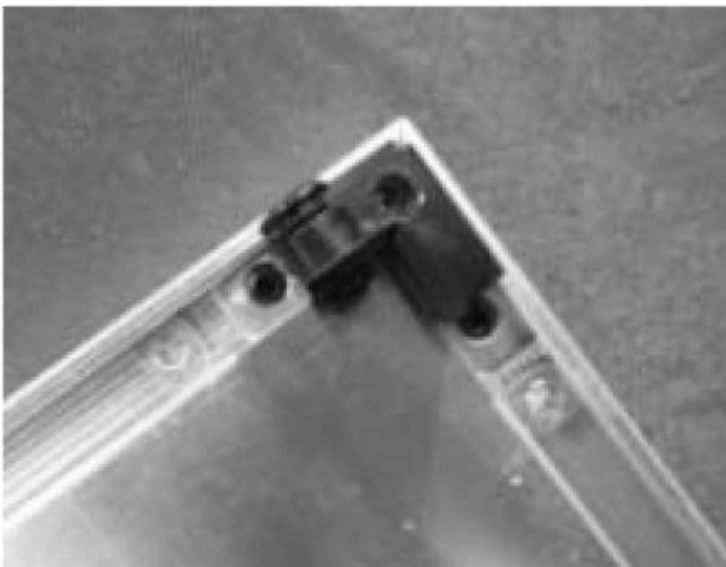
Artikel Nummer 02501104 / 02501105 / 02501100 / 02501101



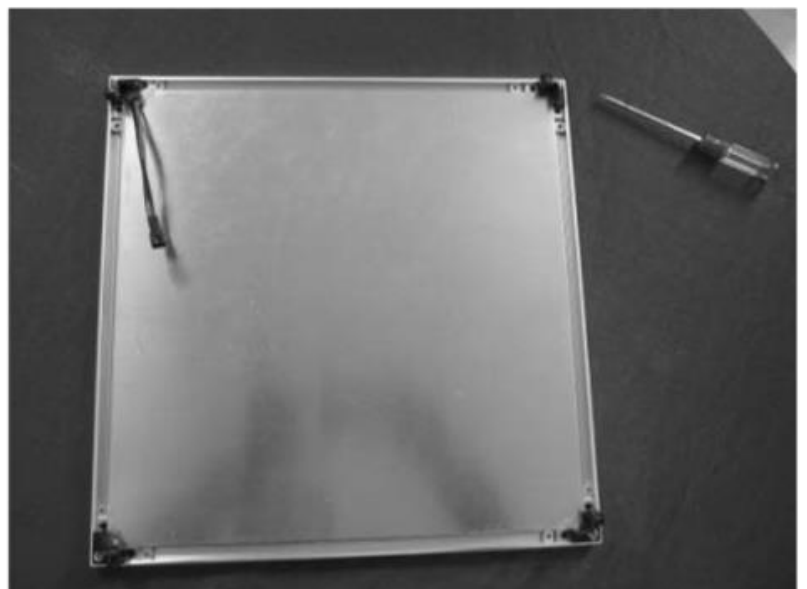
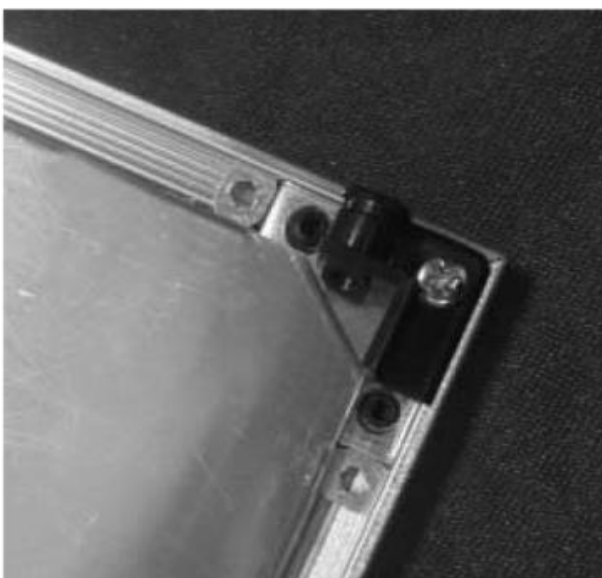
4x Klemme mit Schraube



Rückseite des LED Panels



Schritt 1: Schrauben Sie die Klemme an die Ecke des Rahmens



Schritt 2: Befestigen Sie an allen 4 Ecken des Rahmens eine Klemme



Schritt 3: Montieren Sie den Rahmen
(zusammen stecken & fixieren)



Schritt 4: Befestigen Sie den Rahmen an der Decke.

Schrauben



Schritt 5: Schliessen Sie den Treiber bei ausgeschalteter Stromzufuhr an.



Schritt 6: Befestigen Sie das Panel am Rahmen, indem Sie das Panel in die Halteklammern drücken.
Das Panel rastet in den 4 Klammern ein und ist fertig installiert. Der Treiber liegt auf dem Panel im Rahmen. Der Treiber ist im Lieferumfang des Panels enthalten.



mobilux GmbH & Co.KG
Handwerkerhof 6
28857 Syke
02424-574490
www.mobiluxgmbh.de

