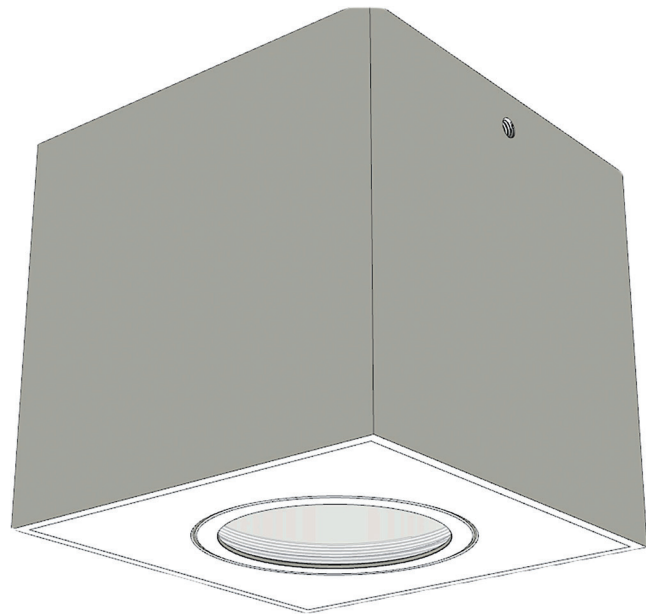


MOBiDIM COB SLIM+ Aufbau

Artikel-Nr. 01660293



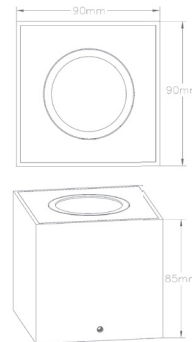
EAN 4251399707339

Produktbezeichnung:

MOBiDIM COB SLIM+ Q Deckenl. IP20 40° D2W weiß

Produktbeschreibung:

MOBiDIM COB SLIM+ Aufbau - die kompakte Aufbauleuchte erweitert das beliebte SLIM Sortiment. Die Leuchte ist in rund und quadratisch erhältlich. Das LED Modul der Leuchte ist wechselbar. Die Leuchte ist dimmbar und senkt beim Dimmen die Lichtfarbe auf angenehme 1800K (DIM-2WARM). Das LED Modul ist wechselbar bei Bedarf. Die IP20 Ausführung ist schwenkbar.



Technische Daten



Montageart	Aufbau
Technologie	LED
Farbe	weiß
Material	Aluminium
Schutzklasse	I
Schutzart	IP20
Schwenkbar	25°
Drehbar	0°
Gewicht (brutto)	685g
Bestelleinheit	1Stück (Umkarton: 10Stück)

Technische Änderungen und Irrtümer vorbehalten, Seite 1 - V6 10.2020

Photometrische Daten

Lichtquelle	SLIM+ IP20 LED Modul 6,8W 200mA 34V 1800-2700K Ra>90
Lichtquelle enthalten	01660267
Lichtquellenwechsel	Einbauleuchte aus dem Aufbaugehäuse ziehen und abklemmen. Schrauben lösen und Modul entnehmen.
Fassung	Fest verbaute LED
Nennleistung Lichtquelle (W)	1xmax.6,8W
Milliampere Lichtquelle	200mA
Nennspannung Lichtquelle	34V DC
Lichtfarbe	1800-2700K
Farbwiedergabe	Ra>90
Lichtstrom	600lm
Abstrahlwinkel	40°

Installationshinweise

Deckenausschnitt	k.A.mm
Einbautiefe	k.A.mm
Maße LxBxH (mm)	L/B90xH85mm
Im Lieferumfang enthalten	eingebauter Treiber dimmbar
Betriebsgerät	Treiber R IP65 200mA 25-40V 8,5-9W 01660297
Maße Betriebsgerät (mm)	D43xH20mm
Nennleistung Betriebsgerät	max.8,5W
Nennspannung Betriebsg.	230V AC 50/60Hz
Systemleistung	max.8,5W
Dimmbar	mit geeignetem Phasenabschnittsdimmer (R,C)
Prüfzeichen	k.A.

Weitere Hinweise:

geeignet zur direkten Montage auf normal entflammaren Materialien, Abschaltung des Treibers bei Kurzschluss, Überlast und Übertemperatur, Mittlere LED LD: bis zu 50.000h, Gesetzliche Gewährleistung

WEEE pflichtig: ja

Weitere Informationen, Entsorgungsstellen und Lichtplanungsdaten finden Sie auf www.mobiluxgmbh.de.